



# SÜRDÜRÜLEBİLİRLİK RAPORU

2025 Yılı Raporlaması

## İÇERİK

1.	Rapor Hakkında .....	2
2.	Tesis Tanıtımı ve Tesis Özellikleri .....	2
3.	Belgelerimiz ve Sertifikalarımız .....	<b>Hata! Yer işareti tanımlanmamış.</b>
4.	Sürdürülebilirlik Politikalarımız .....	<b>Hata! Yer işareti tanımlanmamış.</b>
5.	Sürdürülebilirlik Ekibi .....	3
6.	Çevre Etkilerinin Azaltılması .....	5
7.	Personel ve Çalışma Hayatı .....	<b>Hata! Yer işareti tanımlanmamış.</b>
8.	Yapılan Sosyal ve Kültürel Çalışmalar .....	6
9.	Müşteri Deneyimi .....	6

## Rapor Hakkında ;

Tesisimiz sürdürülebilirlik çalışmalarına 2023 yılı itibariyle başlamıştır. Bu doğrultuda gerçekleştirmeyi planladığımız gelişmeyi; yönetimimiz, çalışanlarımız, konuklarımız, tedarikçilerimiz ve diğer tüm partnerlerimiz ile paylaşmayı ve böylece bu noktada yaratacağımız farkındalığı artırarak, ortak hedef ve başarılarla dönüştürebilmeyi amaçlamaktayız.

Bu hazırlanan sürdürülebilirlik raporu 2024- 2025 yılı verilerini içermektedir.

## Tesis Tanıtımı ve Tesis Özellikleri ;

Gümüşî kubbeler ve kırmızı panjurlarıyla bir tarafta Marmara denizine, bir tarafta da İstanbul'a bakan görkemli bir yapı.Doğayla tarihi bir paylaşım içerisinde, Büyükada geçmişinin nostaljik heyecanını koruyan, Büyükada'nın benzersiz, huzurlu ve dinlendirici ada havasıyla şehrin stresinden uzak bir yer. Diğer adalarda olduğu gibi Büyükada'da da atların çektiği arabalar tek toplu taşıma imkanını sağlıyor..

Splendid Palas Oteli 1908'de açılmıştır. Art Nouveau tarzından belli ölçüde esinlenilmiş olsa da, odaların çevrelediği aydınlık iç avlusu ve avlu etrafındaki sütunlarıyla, otelin mimari tasarımındaki doğu / batı sentezi açıkça görülür.

Otel yapıldığından beri aynı ailenin mülkiyetindedir ve 6. nesil tarafından aile geleneği olarak idare edilmektedir. Türkiyede 1.derecede tarihi eser statüsünde orjinalliği ilk günki özelliklere sadık kalınarak işletilen tek oteldir.

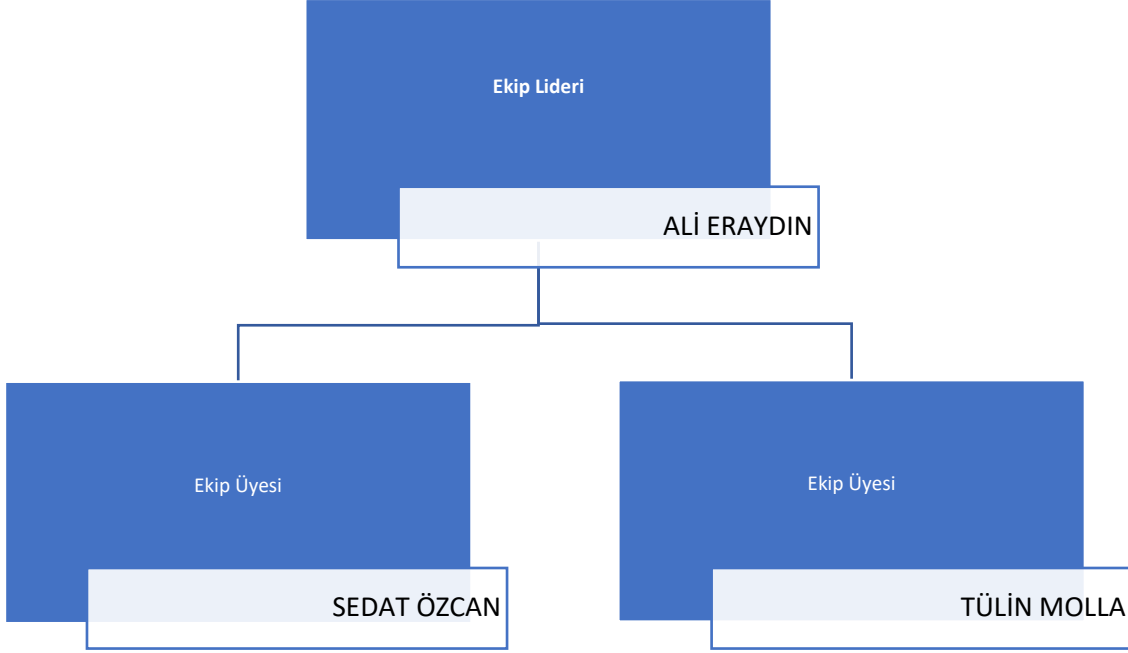
Bahçe ile çevrili ağaçlar arasındaki yüzme havuzu doğayla uyum içerisindeki bir yapı tasarımının sonucudur. Splendid Palas Oteli, unutulmaz tarihi ve kültürel mirası nedeni ile Türkiye'nin Turizm Bakanlığı'nca özel statü verilen sayılı otellerinden biridir...

Büyükada'nın eşsiz doğasıyla iç içe lüks bir konfor ortamı sunan Splendid Palas Otel'in sakinliğinde dinlenebilir, muhteşem ortamında eğlenebilir, hızlı feribotla şehre yarım saatte, havaalanına bir saatte ulaşabilirsiniz.

Düğününüzde, balayınızda, kutlamalarınızda eşsiz Splendid Palas'ın tarihi ve muazzam güzelliğini yaşadığınız takdirde, misafirlerimizin çoğunun neredeyse bir asırdır yaptığı gibi, burada torunlarınızla bile kalmaya alışmanız kaçınılmaz olacaktır.



## Sürdürülebilirlik Ekip lideri ve üyeleri ;



## Sürdürülebilirlik ekibi görev ve yetkileri ;

- Sürdürülebilirlik eğilimleri ve çevresel, sosyal ve kurumsal yönetimle ilgili tüm geçerli mevzuat hakkında farkındalık geliştirmek.
- Personeli ve konukları tesisin sürdürülebilirlik çabalarına katılmaya motive etmek.
- Kardeş ve komşu mülklerle en iyi uygulamaların sağlanması.
- Sürdürülebilirlik raporlaması ve diğer sürdürülebilirlik iletişim çabaları amacıyla sürdürülebilirlikle ilgili verilerin doğru kayıtlarının tutulması.
- Personel ve misafirlerin katılımı için çevre, toplum ve programlar dahil olmak üzere anlamlı ve etkili sürdürülebilirlik girişimlerinin belirlenmesi.
- Mülkün katılımı için anlamlı ve etkili sürdürülebilirlikle ilgili ortaklıkların belirlenmesi.

## **Paydaşlarımız ile iletişim;**

Çalışanlarımız: Birebir görüşmeler ve grup toplantıları, eğitim ve çalıştaylar, performans değerlendirme ve kariyer geliştirme toplantıları, faaliyet raporları ve anketler

Misafirlerimiz: Misafir Memnuniyet Anketleri, İstek Formları, Çevre anketleri, İletişim Formları, Sosyal Medya

Tedarikçiler: Satınalma şartnameleri, Tedarikçi denetimleri, Performans Değerlendirme Sistemi, Toplantılar,

Yerel Topluluklar: Sosyal Projeler, bilgi talepleri (gerektiğinde), faaliyet raporları, toplantılar

Kamu Kuruluşları: Toplantılar, bilgi talepleri (gerektiğinde), faaliyet raporu

Üniversiteler ve Akademisyenler: Stajyer Programı, konferans-toplantı katılımı, burslar

Basın: Röportajlar, basın bültenleri

## **Çevre Etkilerinin Azaltılması**

Amacımız tüm yasal yükümlülüklerle uyarak personelimizin ve misafirlerin sürdürülebilirlik konusunda farkındalığını artırarak çevre dostu bir otel olma yolunda ilerlemektir.

Bu kapsamda aylık olarak takip edeceğimiz enerji ve su tüketimimizi düşürmek üzere hedeflerimizi belirledik.

2024 yılı kişi başı elektrik miktarı 2,5 kWh ve kişi başı su tüketimimiz 0,30 m<sup>3</sup> olarak hesaplanmıştır.

## **Enerji Yönetimi**

Bu kapsamda aydınlatmaların çoğu LED kullanılmaktadır,

Odalarda klimalar inverter tercih edilmiştir.

Odalardaki minibar ekipmanlarımızı A++ enerji tasarruflu seçerek elektrik tüketimimizi azaltıyor,

Oda lavabolarında ve genel alanlardaki musluklarda perlatörler ve hidrafor basıncını 4-6 bar arasında tutarak debi kontrolü sayesinde su tüketimimizi kontrol altında tutmayı hedefliyor,

Atık ayrışımı yaparak geri dönüşüme katkı sağlamak ve mümkün olduğunca büyük ambalajlı ürünler satın alarak hem ekonomik olarak tasarruf sağlamayı hem de atık tüketimimizi azaltmayı hedefliyoruz.

Led miktarını arttırmak hedeflenmiştir.

Çevre aydınlatmada 3 zamanlama yaparak enerji tasarrufu sağlanmıştır.

Genel alan aydınlatmaların tamamı led olacak şekilde hedef konmuştur.

## **Su Yönetimi**

Su riski ve etkileri çevre boyutları izlem tablosu ile değerlendirilmektedir. Su tüketimleri kişi başı tüketimler olarak ölçülmektedir. Toplam tüketimi azaltmak için çalışmalar mevcuttur. Bölgedeki su kaynakları göz önünde bulundurulur.Su tasarrufuna yönelik hedefler mevcuttur.

## **Atık Yönetimi**

Gıda atıkları dahil olmak üzere katı atık miktarları ölçülür. Atık yönetim planı mevcuttur. Gıdalarda geri dönüşümü azaltmak için menüye göre hareket edilir.Misafir sayısı ve türne göre hareket edilir.Atıklar çeşitlerine göre ayrışım yapılır. Plastik, cam,metal kağıt gibi.

Otelimizin yönetim sisteminin en önemli unsuru çalışanlarımızdır. Çalışanlarımız arasında cinsiyet eşitliği ilkesini temel alır, din, dil, ırk vb. ayrımcılık gözetmeksizin herkese eşit şartlar sunar ve eşit şekilde davranırız.

Çalışanlarımız yönetim sistemimizde ve sürdürülebilirlikle ilgili politika ve uygulamalarımızda neler yapmaları gerektiğini bilmektedirler. Çalışanlarımızın yapmaları gerekenler yazılı olarak tanımlanmış, kendilerine iletilmiş ve gerekli eğitim ve yönlendirmeler düzenli olarak yapılmaktadır. Bu konudaki eğitimler kayıt altına alınır.

Çalışanlarımız yönetim sistemimizin ve sürdürülebilirlik performansımızın geliştirilmesi ve sürekli iyileştirilmesinde aktif rol alırlar. Çalışanlarımızdan gelen geri bildirimler doğrultusunda sistemimizi gözden geçiririz ve iyileştiririz.

Sürdürülebilirlik politikalarımız ve yönetim sistemimiz doğrultusunda oryantasyon eğitimleri dahil; çalışanlara sürdürülebilirlikle ilgili ve çalışma alanlarına ilişkin periyodik eğitim programları, işbaşı eğitimleri, yasal mevzuat gereği alınması gereken eğitimler ve rehberlik destekleri verilir. İş Sağlığı ve Güvenliği eğitimleri, Mutfak/servis/masaj vb. personel için hijyen eğitimleri, su ve enerji tasarrufu, kimyasal madde kullanım kuralları, yangından korunma, ilk yardım, vb. konularında yıllık eğitim planları uygulamaktayız.

## **Yapılan Sosyal ve Kültürel Çalışmalar**

Tesis içerisinde Kültürel miras tanıtımı yapılmakta, tesis genel alanlarında dekorasyonda geleneksel ve çağdaş yerel kültürün otantik unsurlarını yansıtırıcı dekorasyonlar kullanılmaktadır.

Genel alan zeminlerinde mozaik öğeler kullanılmış, misafirlerin yerel alanlara ulaşımı ile ön büroda yönlendirme yapılmakta ve haritalar sunulmaktadır.

## **Müşteri Deneyimi**

Müşteri şikayetleri sözlü olarak alınmakta ve cevaplanmaktadır. Henüz müşteri anketi yapılmamaktadır. Yapılan anket çalışması içerisinde Sürdürülebilirlik çalışmalarının değerlendirilmesi mevcuttur.

Bu sayede, sürdürülebilirlik unsurları da dâhil olmak üzere müşteri memnuniyeti izlenir ve düzeltici önlemler takip edilebilir hale gelecektir.